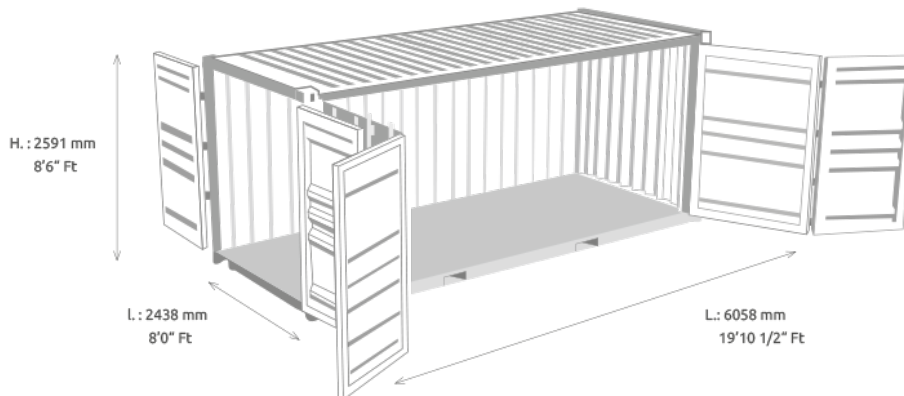




# 20' Side-Door (SD) Container



## 20' Fuss Side-Door (SD) See Container L 6.058 x B 2.438 x H 2.591 mm

Abmessungen: **Außen: 6.058 x 2.438 x 2.591 mm. Innen 5.898 x 2.287 x 2.299 mm.**

**Rauminhalt: 33,0 m<sup>3</sup> Eigengewicht: 3.850 kg Zuladung max. 30 to.**

Durch die große Doppelflügeltür sowie seitliche Türen auf einer Längsseite ist ein einfaches Be- und Entladen möglich. Die hochwertige Lackierung sorgt für langlebige Beständigkeit.

- Ganzstahlbauweise **mit CSC Zulassung**
- Zugelassen für internationale Transporte über Straße, Land und See
- schwere Ausführung, vollverschweißt, hochbelastbarer korrosionshemmender Stahl
- Dach, Front- und Seitenwände aus gesicktem Stahlblech
- auch beladen mehrfach stapelbar
- Doppelflügeltür stirnseitig, Aufschlag 270°, mit rundumlaufenden Gummidichtungen
- Doppeltüren, seitlich rechts über die gesamte Länge mit rundumlaufenden Gummidichtungen
- Türverriegelung mittels verzinkter Türstangen
- Gabelstaplertaschen
- jeweils 2 Zwangsentlüftungen beidseitig
- Zurrleiste innen auf halber Höhe
- Holzfußboden innen
- Container innen und außen lackiert

### Zusätzlich ist folgende Ausstattung verfügbar

- Elektroinstallation mit Beleuchtung
- Elektrolüfter nach Wunsch
- Regalsystem nach Wunsch
- Boden- und Wanddurchbrüche