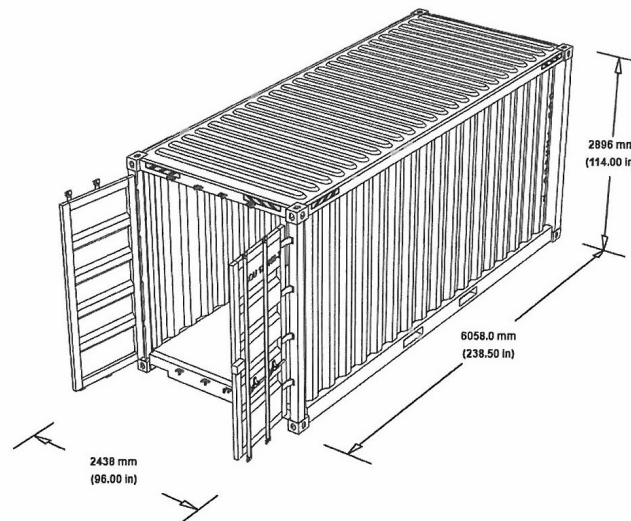




20' High-Cube (HC) Container



20' Fuss High-Cube (HC) See Container L 6.058 x B 2.438 x H 2896 mm

Abmessungen: **Außen: 6.058 x 2.438 x 2.896 mm. Innen 5.898 x 2.352 x 2.689 mm.**

Rauminhalt: 37,4 m³

Durch die große Doppelflügeltür ist ein einfaches Be- und Entladen möglich. Die hochwertige Lackierung sorgt für langlebige Beständigkeit.

- Ganzstahlbauweise **mit CSC Zulassung**
- Zugelassen für internationale Transporte über Straße, Land und See
- schwere Ausführung, vollverschweißt, hochbelastbarer korrosionshemmender Stahl
- Dach, Front- und Seitenwände aus gesicktem Stahlblech
- auch beladen mehrfach stapelbar
- Doppelflügeltür stirnseitig, Aufschlag 270°, mit rundumlaufenden Gummidichtungen
- Türverriegelung mittels 4 verzinkter Türstangen
- Gabelstaplertaschen
- jeweils 4 Zwangsentlüftungen beidseitig
- Zurrleiste innen auf halber Höhe
- Holzfußboden innen
- Container innen und außen lackiert

Zusätzlich ist folgende Ausstattung verfügbar

- Elektroinstallation mit Beleuchtung
- Elektrolüfter nach Wunsch
- Regalsystem nach Wunsch
- Boden- und Wanddurchbrüche